

JOURNÉE TECHNIQUE  
DES TRAVAUX « SANS TRANCHÉE »

à Nancy

JEUDI 20 NOVEMBRE 2025

CENTRE DE CONGRÈS PROUVÉ  
1 PL DE LA RÉPUBLIQUE - 54000 NANCY

#JTNANCY



FS  
TT

# Drain-Jet Robotics®

La **puissance contrôlée**  
au sein des canalisations

**DRAIN-JET ROBOTICS®**  
powered by  
**pipe consult**

José **ROTHEUDT**  
Pipe Consult S.A.



# Programme :

1. Présentation de PIPE Consult
2. Secteur d'activité contractuel
3. Domaines d'application
4. Spécificités techniques
5. Application à un chantier
6. Conclusion
7. Questions/Réponses

# PIPE CONSULT

## Entreprise belge

Inspection, entretien et réhabilitation **SANS TRANCHÉE** de canalisations

## Zone d'activité du **DRAIN JET ROBOTICS®**

- Belgique
- Luxembourg
- France
- Allemagne
- Pays-Bas

- Venir à bout d'obstructions plus lourdes
- Rendre aux canalisations leur capacité maximale



# Zone d'activité du Drain-Jet Robotics®

Partenaires sous licence de la marque  
**DRAIN JET ROBOTICS®**

- PIPE Consult s.a (Benelux – Fr)
- RTI GmbH (At)
- DATOMIC Services (UK)
- DIRINGER & SCHEIDEL (De)
- Canal Control (De)
- Mauerspecht (De)

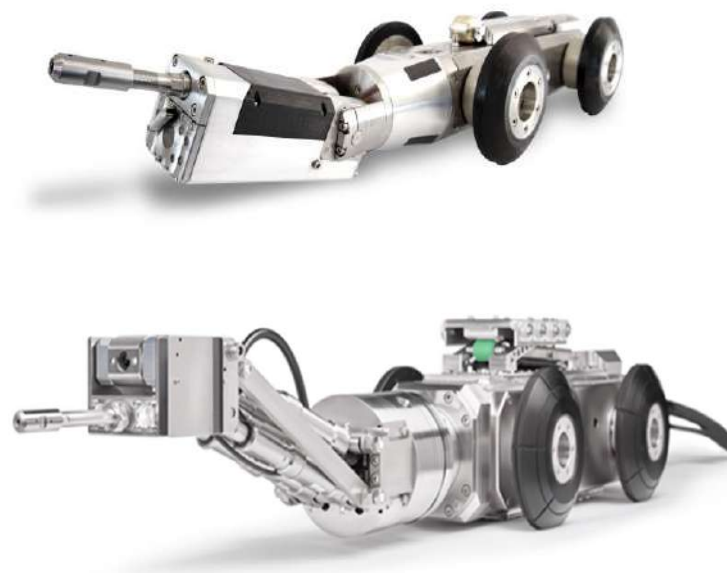




# Domaines d'application

Découpage par JET D'EAU ULTRA HAUTE PRESSION  
(1500 bars 42 l / minute) de :

- Racines
- Dépôts calcaires
- Laitance de ciment
- Béton
- Objet métallique (découpe abrasive)
- Ou autre obstruction importante





# Domaines d'application

## Béton et calcaire





# Domaines d'application

## Racines





# Domaines d'application

## Gainage défectueux







# Spécificités techniques

## Unité d'intervention complète



# Spécificités techniques

## Véhicule

- Poste de commande dans le véhicule
- Surveillance télévisuelle de l'opérateur en temps réel
- Enrouleurs de 100 m avec rallonges de 50 m en cas de besoin
- Tiroirs avec les deux robots à THP





# Spécificités techniques

## Remorque – Pompe Haute Pression

- Pompe à haute pression de 600 à 1500 bars réglable en fonction des obstacles rencontrés
- Entre 25 et 42 litres / minute
- Réservoir d'eau « tampon » de 100 L
- Groupe électrogène pour plus d'autonomie sur chantier





# Spécificités techniques

## Utilisation :

- Avant réhabilitation de la canalisation
- En parallèle avec une hydro-cureuse
- Rétablir la pleine capacité hydraulique



## Dans des canalisations :

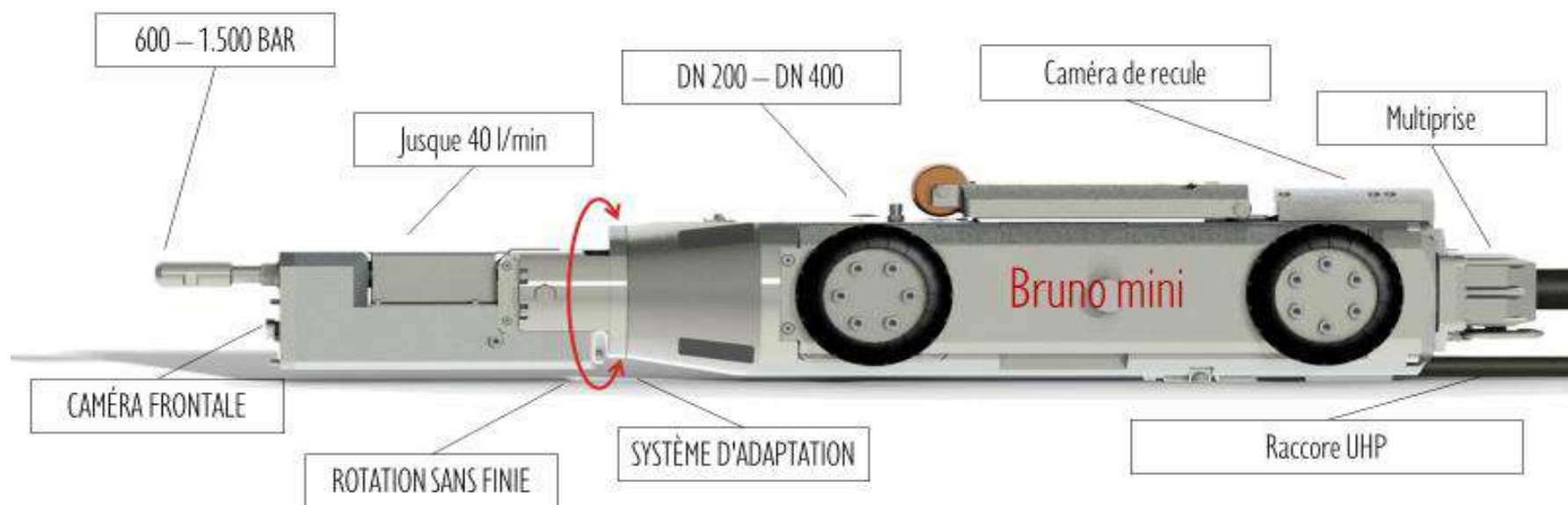
- Circulaires (150 à 1200 mm)
- Ovoïdes (200/300 à 800/1200 mm)
- Et autres formes





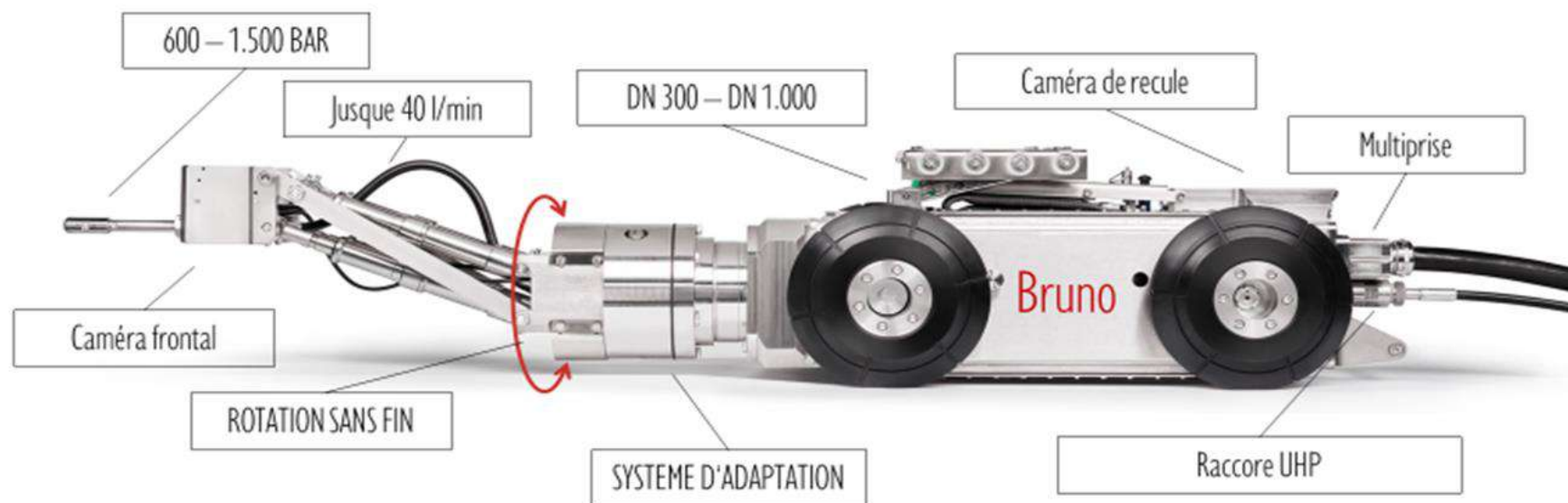
# Spécificités techniques

MINI – DN150- DN400



# Spécificités techniques

DN300 – DN1200



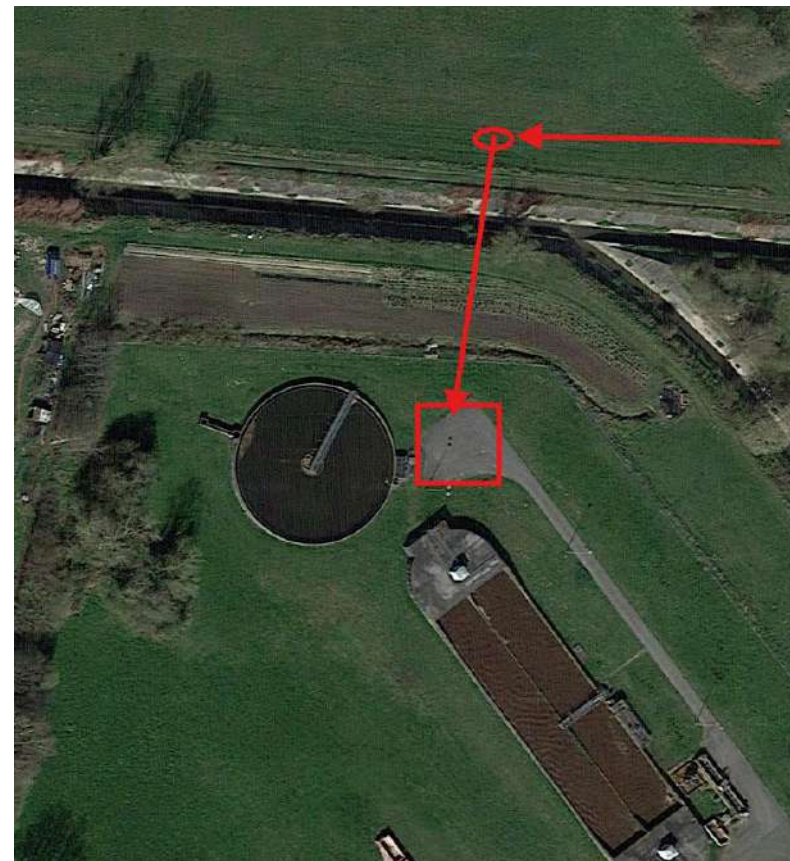




# Retour sur chantier

## Suite au forage de pieux

- DN 800
- Longueur de 45 mètres sous rivière
- Collecteur de 9 mètres de profondeur
- 80% de béton





# Retour sur chantier

## En photos







# Retour sur chantier

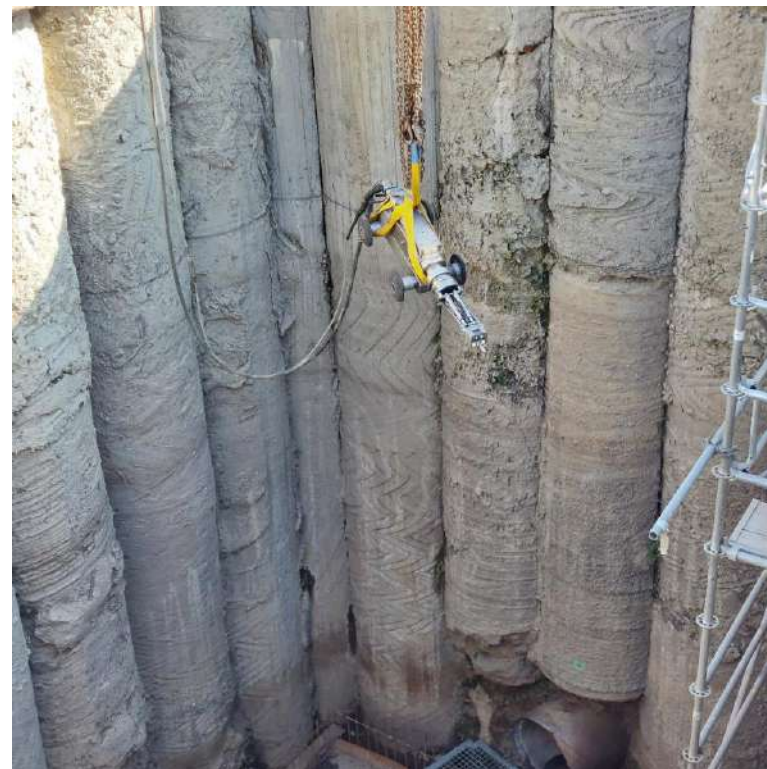
## En photos





# Retour sur chantier

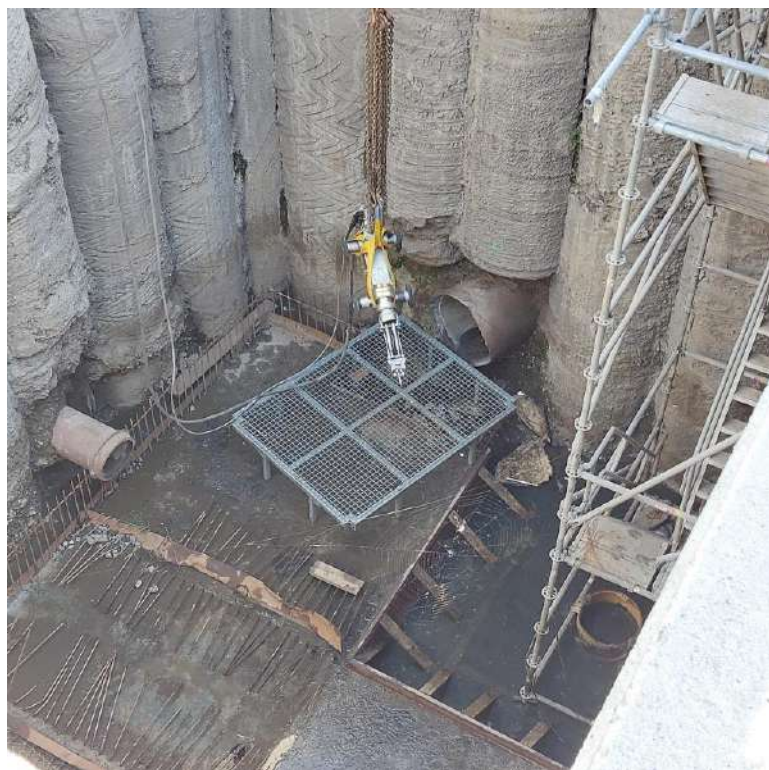
## En photos





# Retour sur chantier

En photos





# Retour sur chantier

## En photos







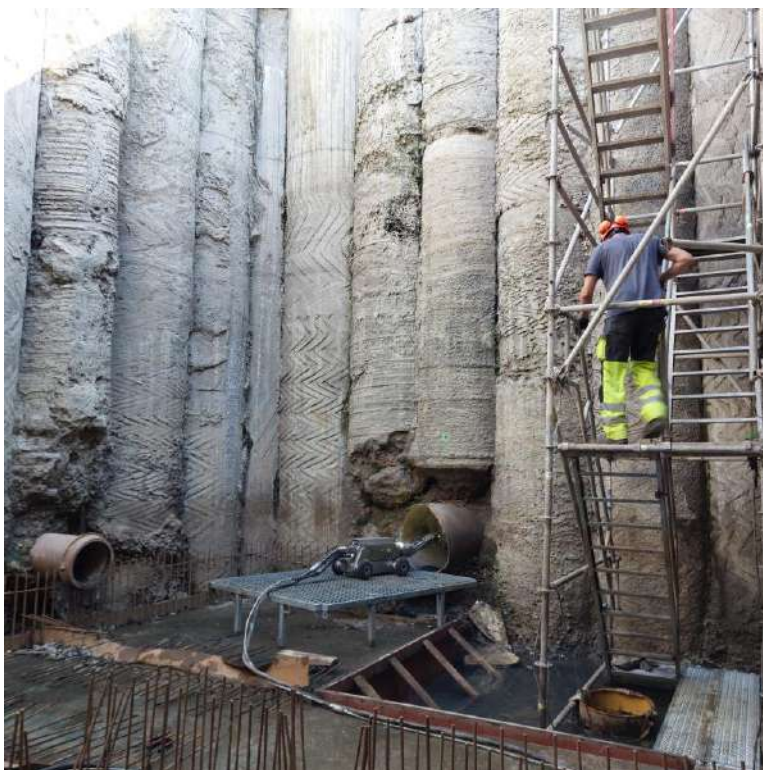
# Retour sur chantier En vidéos





# Retour sur chantier

## En photos





# Retour sur chantier

## En photos





# Retour sur chantier

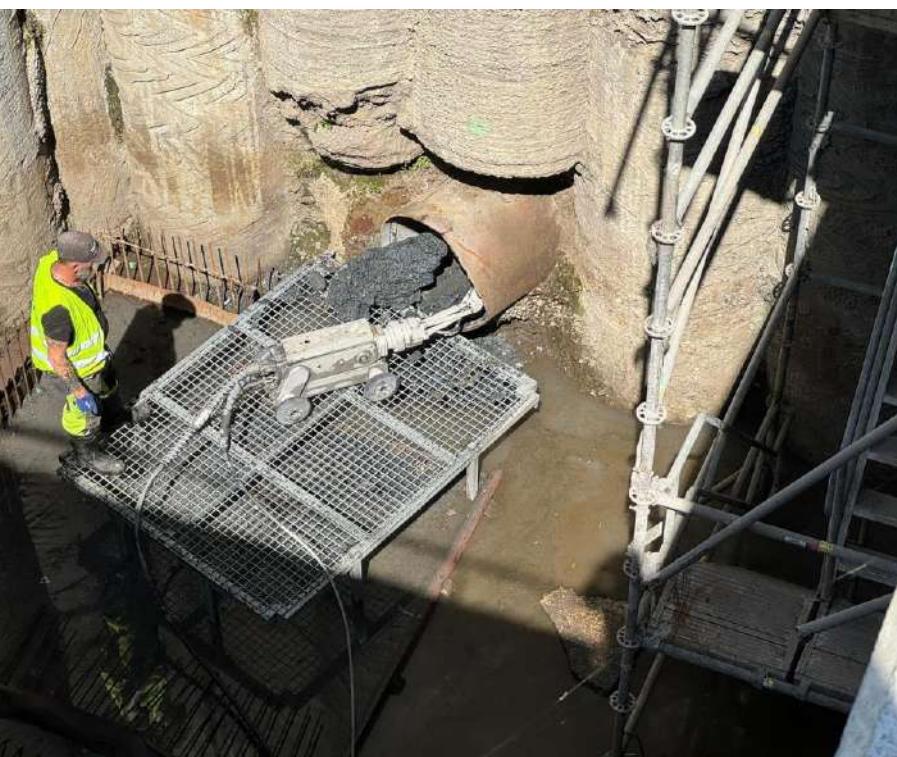
En photos





# Retour sur chantier

## En photos





# Retour sur chantier

## En photos







# Conclusion

Économique, rapide et efficace !



RAPIDE

EFFICACES

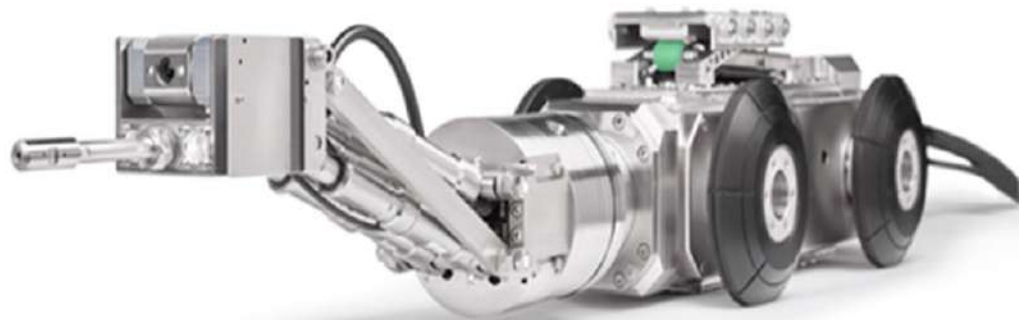
Préservant les matériaux

ÉCONOMIQUE

# Merci pour votre attention !

Pour plus d'infos,  
retrouvez-nous au

## STAND 16



**DRAIN-JET ROBOTICS®**  
powered by  
**pipeconsult**