



LE SALON DES SOLUTIONS ENVIRONNEMENTALES ET ÉNERGÉTIQUES

10>13 OCT

2023

EUREXPO

LYON

FRANCE

pollutec
ACTIVATEUR DE LA TRANSITION ÉCOLOGIQUE 

Built by
RX

In the business of
building businesses

[POLLUTEC.COM](https://www.pollutec.com)



En association avec



**REHABILITATION DE 8 KM
DE CONDUITE DE TRANSPORT
DE SAUMURE**

**REHABILITATION DE CONDUITE
STRATEGIQUE EAU POUR LA
REGIE DE SALLANCHES**

PRIMUS  LINE

PRIMUS LINE EN FRANCE

- **Certifications spécifiques : ACS en 2020, 1ère pose dans conduite de transport en 2019**
- **25km renouvelés en France (sur total de près de 1000km de réseaux pression réhabilités dans le monde en 20 ans)**
- **Eau : Syndicat de l'Eau du Dunkerquois, Le Mans Métropole, SIAEP Nivernais, Régie Eau d'Azur, Société des Eaux de Monaco**
- **Industrie : Kem One, Dépot Pétrolier de Fos, Mediacco VRAC, Geostock, Geogaz.....**

TECHNIQUE DE POSE

Tirage et remise en pression de la conduite à seulement 0,5 bar pour retrouver son rond d'origine



1 Positionnement -insertion



2 Tirage à près de 10m/min



3 Mise en pression



PLAN

1. Cas conduite transport saumure pour Kem One
 - 1^{ère} installation 2019 : 505m DN450 acier avec 4 coudes 45°
 - projet 2-in-1 DN300 sur 8km avec bypass
2. Cas Sallanches DN350 avec urgence solution pour approvisionner hopital

Questions/réponses

Réhabilitation de 8 km de conduite de saumure

**BESOIN DE KEM ONE ET
1^{ERE} INSTALLATION EN 2019**

ANALYSE DU BESOIN DU CLIENT KEM ONE



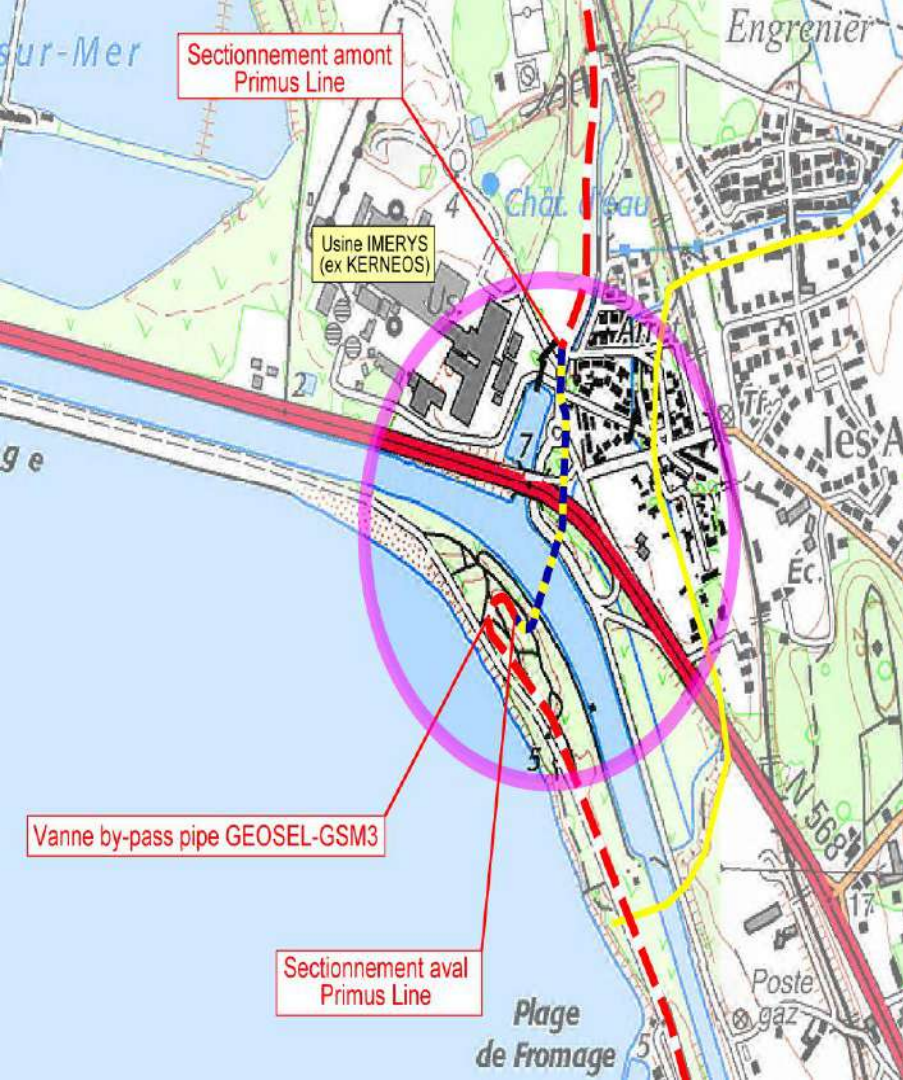
7 usines



1 conduite unique de 92km



- Besoin de sécuriser la conduite qui produit le CVM pour les autres usines
 - Stratégie long terme avec engagement de protéger l'environnement
- 1^{er} producteur de VCM en Europe



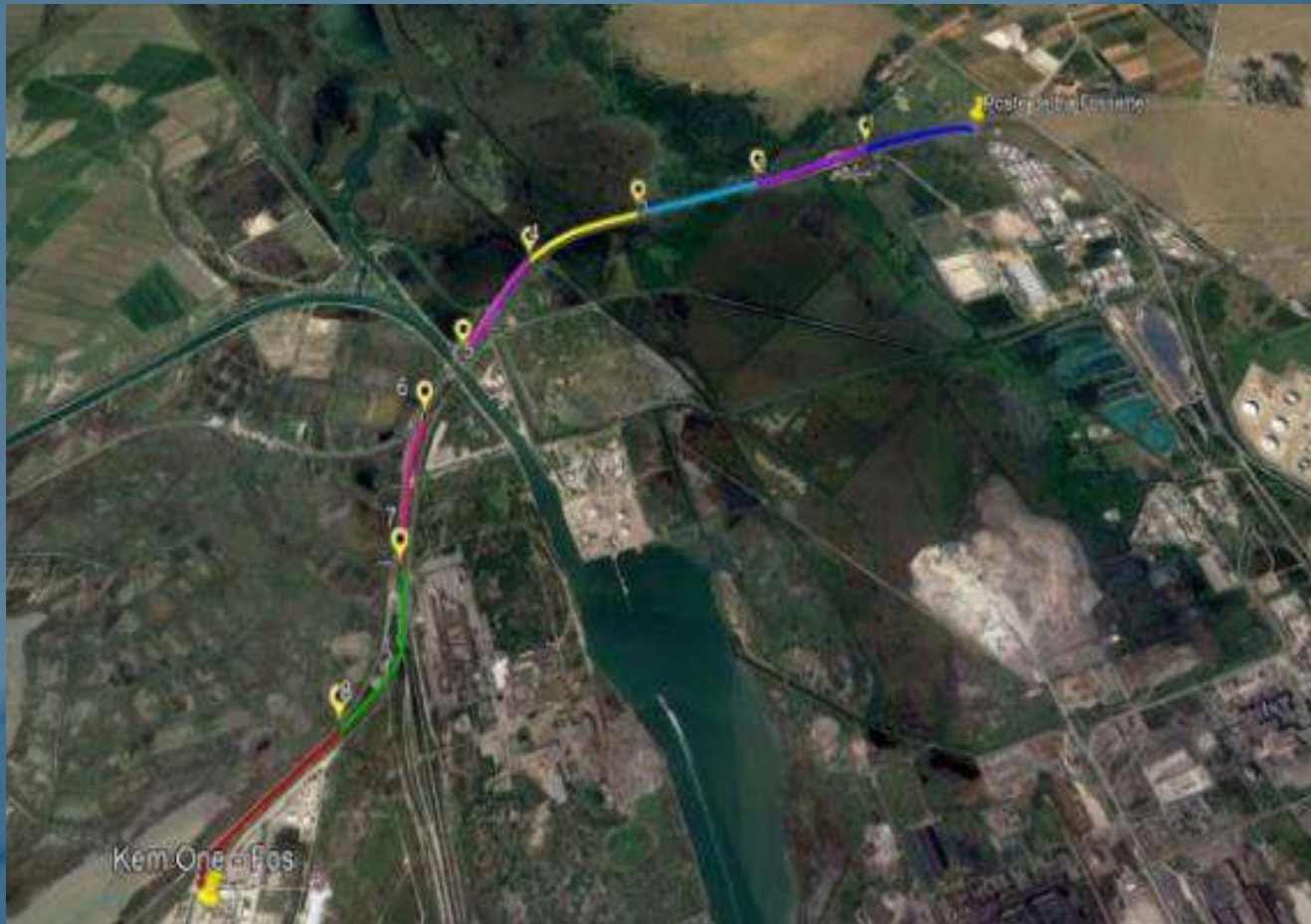
1^{ER} RETUBAGE EN 2019

- 1^{ère} installation en France comme conduite de transport (arrêté Multifluides)
- 505m Primus Line DN 450 PN 28 dans conduite acier passant sous carrefour, voie rapide et canal à travers 4 coudes 45° et changement de plan : force de tirage max. enregistrée 1,2to !

Réhabilitation de 8 km de conduite de transport DN300

PROJET 2-EN -1 : REHABILITATION AVEC POSE DE BYPASS DE 1KM

Opération renouvelée 8 fois



PROJET 2-EN -1 | UNE EXIGENCE POUR KEM ONE

Contrainte de
l'approvisionnement en saumure
pendant la réhabilitation

**Aucune interruption
possible !**

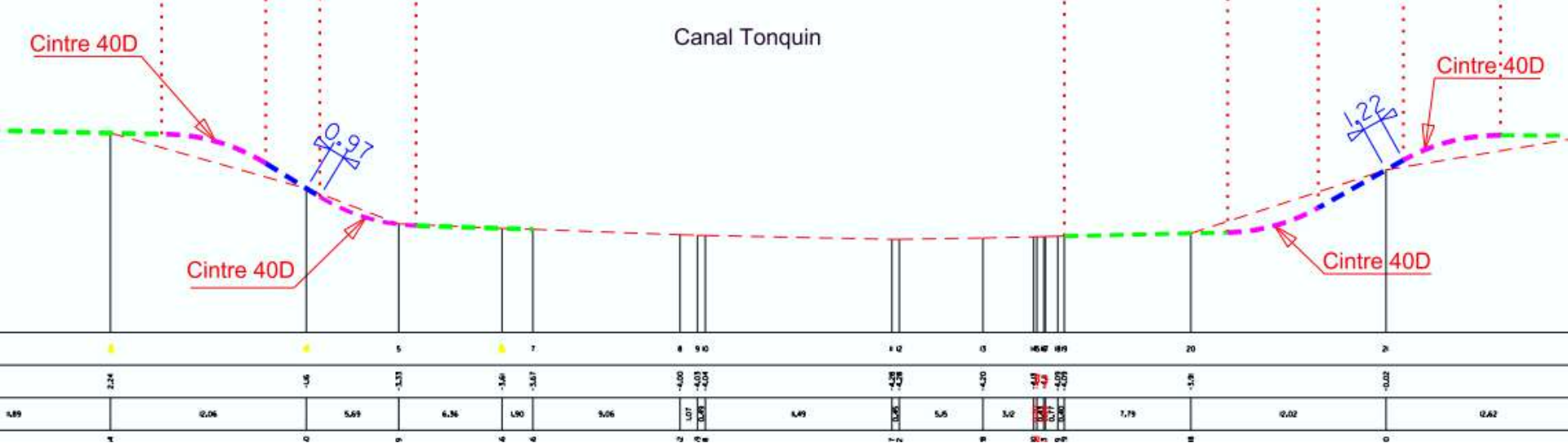
PROJET 2-EN-1 | LA SOLUTION

Réhabilitation avec bypass :

- Réhabilitation :
Primus Line® DN 300 PN 25 avec brides classe 300
- Bypass :
Primus Line® Overland DN 300 avec connecteurs démontables DN 300 PN 16

★ innovation Altero
TP★

Chambres avec vannes
de sectionnement
chaque km



1^{ERE} PHASE DU PROJET EN 10 JOURS (ARRET USINE), MARS 2022

Arrêt usine planifié depuis 2 ans.
challenge réussi !

- Retubage d'une section de 560m sous le Canal du Tonquin , seule section impossible à bypasser
- Dans le même laps de temps les chambres étaient installées et les vannes posées.



DEUX SYSTEMES

Réhabilitation et bypass en Primus Line®
pour sécuriser l'alimentation en continu de
l'usine

UN MEME BENEFICE

Le client a renouvelé sans tranchée bien plus
rapidement et en préservant l'environnement
et plus de sécurité. Moindres contraintes
d'où des gains conséquents

Epreuves de pression sur site pour les
2 systèmes :
19.0 bar



NOTRE MISSION

- Anticiper et sécuriser à 3 avec à la fois partenaire de pose et client
- Préserver durablement notre environnement en intervenant 1 seule fois et pour plus longtemps



PROJET 2-EN-1 | LE FILM !



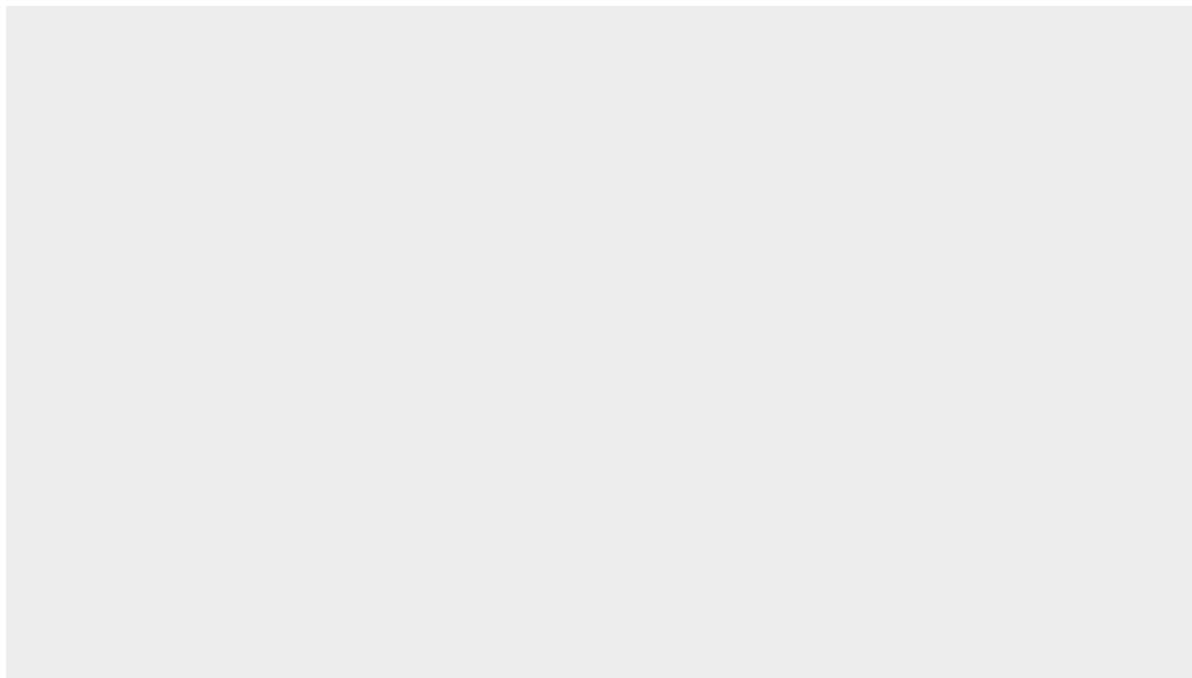
Réhabilitation de conduite eau stratégique DN350

REGIE DES EAUX DE SALLANCHES

Double challenge : passage sous torrent et sous voie ferrée

PROJET SALLANCHES EN EAU | LE CHALLENGE

!



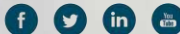
QUESTIONS?

MERCI
POUR VOTRE ATTENTION!

pollutec
ACTIVATEUR DE LA TRANSITION ÉCOLOGIQUE 

Built by
RX In the business of
building businesses

POLLUTEC.COM



En association avec

