

# **„ GESTION DE PATRIMOINE DU RESEAU D'ASSAINISSEMENT EN SEINE SAINT-DENIS „**



« Programme d'études sur la pathologie des ouvrages d'assainissement au travers sa Démarche globale de l'Auscultation à la Réhabilitation D.A.R »

Applicatif de Visualisation des Cartes Anciennes -  
AVICA

présenté par Didier LESAGE  
du Conseil Général de la Seine-Saint-Denis (FRANCE)

# Visualisation de documents et de cartes anciennes

applicatif informatique

“ AVICA ”

Applicatif de Visualisation de Cartes Anciennes

L'applicatif est un logiciel de traitement de l'image compressée au format .ECW.

Les données sont coordonnées par un système géo-référenciel.

Le serveur est installé sur le réseau intranet.

Ste. ER Mapper - éditeur - IWS « Serveur IMAGEWEB  
et logiciel image MAPSERVER »

(années 2003)

(L'applicatif a été développé par la DEA et la DAD)

Image de l'appli AVICA; Carte ancienne de 1887 avec en fond le réseau routier et en filaire le réseau d'assainissement  
(niveau de transparence entre les cartes réglable)

(Echelle 1/7500)



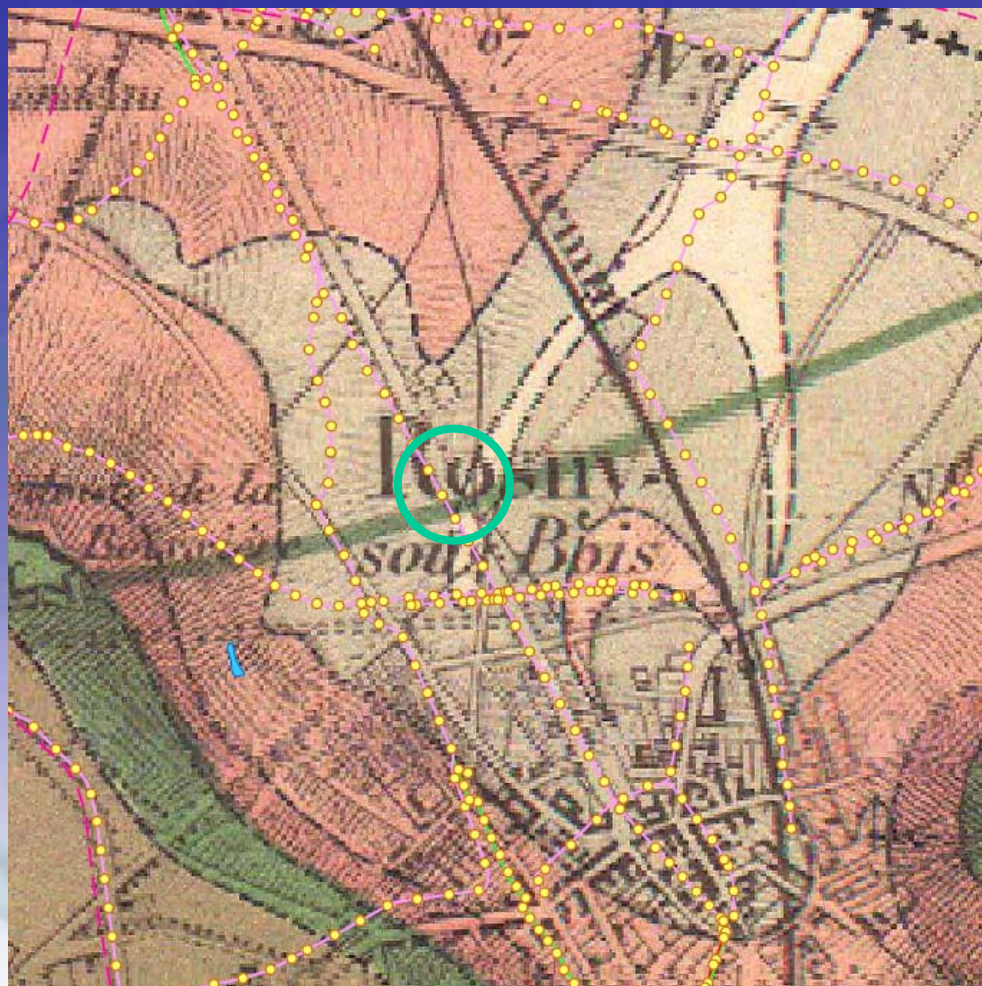
(Echelle 1/1000)



(AVICA / Echelle possible... 1/500)

# Image de l'applcatif AVICA; Carte géologique ancienne de 1889 avec en filaire le réseau d'assainissement

(niveau de transparence entre les cartes réglable)



(Echelle 1/7500)

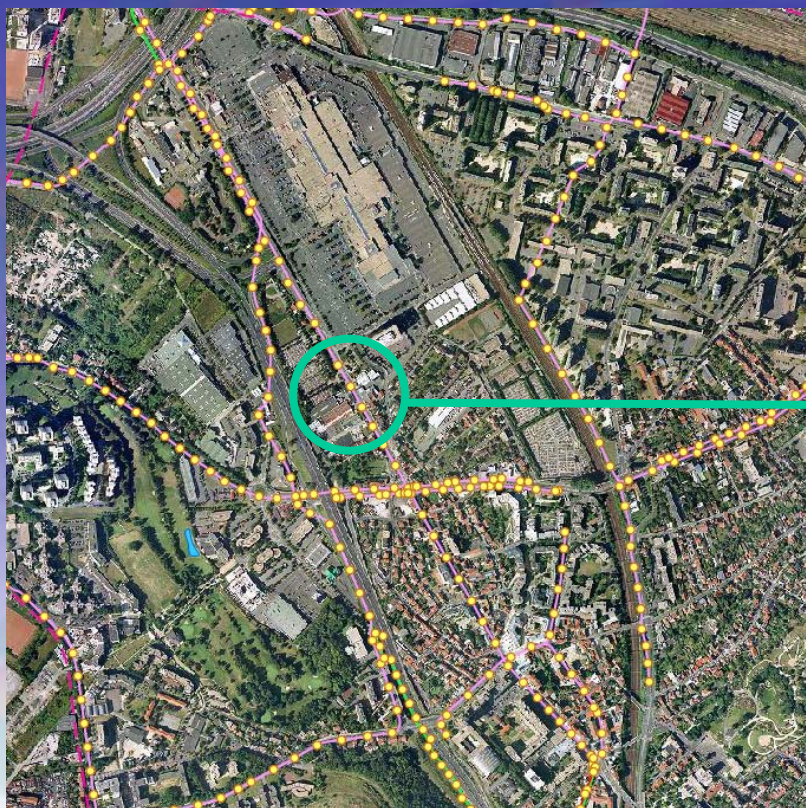
Image de l'applcatif AVICA; Carte ancienne de 1740 avec en fond le réseau routier et en filaire le réseau d'assainissement (niveau de transparence entre les cartes réglable)



(Echelle 1/7500)

Image de l'appli AVICA; Vue aérienne avec en filaire le réseau d'assainissement (niveau de transparence entre les cartes réglable)

(Echelle 1/7500)



(Echelle 1/500)



## Applicatif AVICA

Une seule phrase résume bien l'intérêt de cet outil dans la gestion patrimoniale au quotidien que représente un réseau d'assainissement

*" Pour comprendre son avenir,  
il faut regarder son passé... "*

Cela permet de reconstituer la mémoire du département au travers des ages et de son histoire et ainsi tenter d'expliquer certains phénomènes constatés de nos jours sur les ouvrages enterrés.